

Mentoring-Programm



Mentoring-Programm für Migranten und Migrantinnen im Kanton Zug

Unterstützung in den Bereichen Spracherwerb, Arbeitssuche, Aufenthaltsrecht, Familie, Versicherungen, Administrationshilfe und Freizeitgestaltung u.a. durch Mentorinnen und Mentoren.

Für Migrantinnen und Migranten, die Unterstützung brauchen in ihrem Lebensalltag suchen wir Begleiterinnen und Begleiter auf freiwilliger Basis.

Freiwilligkeit und Engagement

- Die Mentoring-Beziehung beruht auf der **Freiwilligkeit** und dem Engagement der Teilnehmenden
- Das Mentoring ist **zeitlich begrenzt** mit definierten Zielen, basierend auf gegenseitigem Vertrauen
- Die FMZ stellt nach dem Matching die erste Verbindung zwischen Mentorin bzw. Mentor und dem Mentee her und steht den Beteiligten beratend zur Seite

Flexible Gestaltung der Mentoring-Beziehung

- Umfang und Schwerpunkte der Mentoring-Beziehung werden von den beteiligten Personen mit Unterstützung der FMZ vereinbart.
- Beratung und Themen orientieren sich an den individuellen Zielen und Bedürfnissen der Mentees sowie an den Möglichkeiten und Kompetenzen der Mentorinnen und Mentoren

Bewerbung der Mentees

Interessenten können sich ab sofort bei der FMZ melden oder den unten hinzugefügten QR-Code scannen. Eine definitive Aufnahme in das Mentoring-Programm kann nicht garantiert werden.

Bewerbung als Mentor

Wenn Sie sich für ein Engagement als Mentorin bzw. Mentor interessieren, melden Sie sich bitte bei der FMZ oder scannen Sie den unten hinzugefügten QR-Code. Die Zuteilung der idealen Partner wird durch die FMZ ab sofort vorgenommen.



Ich interessiere mich für das Mentoring-Programm:

Als Mentor/Mentorin

Als Mentee

Sprache(n) _____ Deutsch: ja nein

Herkunft _____

Name/Vorname _____

Adresse _____

PLZ/Ort _____

Telefon _____

E-Mail _____

Geburtsdatum _____

Unterschrift _____

Ich könnte mich in folgenden Bereichen engagieren / ich brauche bei folgenden Bereichen Unterstützung (bitte Thema angeben):

Weitere Auskünfte:

Fachstelle Migration Zug, Chamerstrasse 50, 6300 Zug

Tel. 041 531 50 00 / welcome.desk@fmzug.ch, www.fmzug.ch

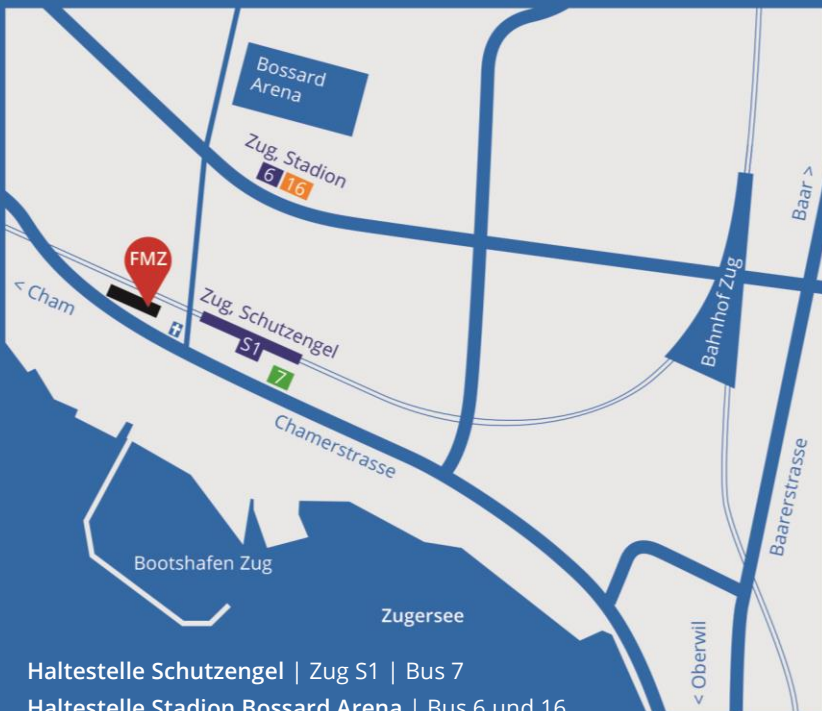
Projektleitung: Brigitte Greif / brigitte.greif@fmzug.ch

Herzlichen Dank!

Fachstelle Migration Zug

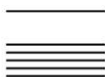
Die Fachstelle Migration Zug (FMZ) ist seit 1964 Anlaufstelle für Migrantinnen und Migranten im Kanton Zug. Sie informiert und berät in 12 Sprachen über alle Fragen, die der Alltag mit sich bringt.

Die FMZ ist politisch und religiös unabhängig. Sie arbeitet im Auftrag des Kantons und der Zuger Gemeinden (Leistungsvereinbarung). Alle Mitarbeitenden der FMZ unterstehen dem Amtsgeheimnis.



Haltestelle Schützengel | Zug S1 | Bus 7

Haltestelle Stadion Bossard Arena | Bus 6 und 16



Unterstützt vom
Kanton Zug



FMZ

Fachstelle Migration Zug
Chamerstrasse 50
CH-6300 Zug

Telefon +41 41 531 50 00
welcome.desk@fmzug.ch
www.fmzug.ch